

P A T R I C K S Ü S K I N D

KONTRABAS

LA CONTREBASSE

Le monodrame psychologique célèbre de Süskind a trouvé, dans la personnalité de MARTIN HUBA, un interprète génial. Littéralement de rien, de la parole de l'acteur, du geste, de l'intonation, naît, directement devant nous, un être humain compliqué avec son univers; l'illusion authentique devient beaucoup plus réelle et beaucoup plus suggestive que la réalité elle-même. Le monologue du contrebassiste de Huba va depuis un optimisme agressif, vantard, mais plein d'instinct de conservation, jusqu'aux doutes profonds du sens de sa propre existence. Brutalement sincère vis-à-vis de soi-même et vis-à-vis des autres, il met à nu les coins les plus secrets de son intérieur et de l'amertume au fond. L'individu humain, sans mimétisme de la convention et de l'hypocrisie, est comique et désarmé d'une manière touchante en même temps; il protège soigneusement l'étincelle clignotante de la révolte sous les ruines des espoirs. Grâce à l'art dramatique de Huba résonne, dans la nuance du spectacle, le sentiment dostoïevskien de l'embarras torturant, mais aussi Ulysses de Joyce, errant dans les coulisses de Dublin de nuit, à travers sa propre vie pleine de cicatrices.

Traduction

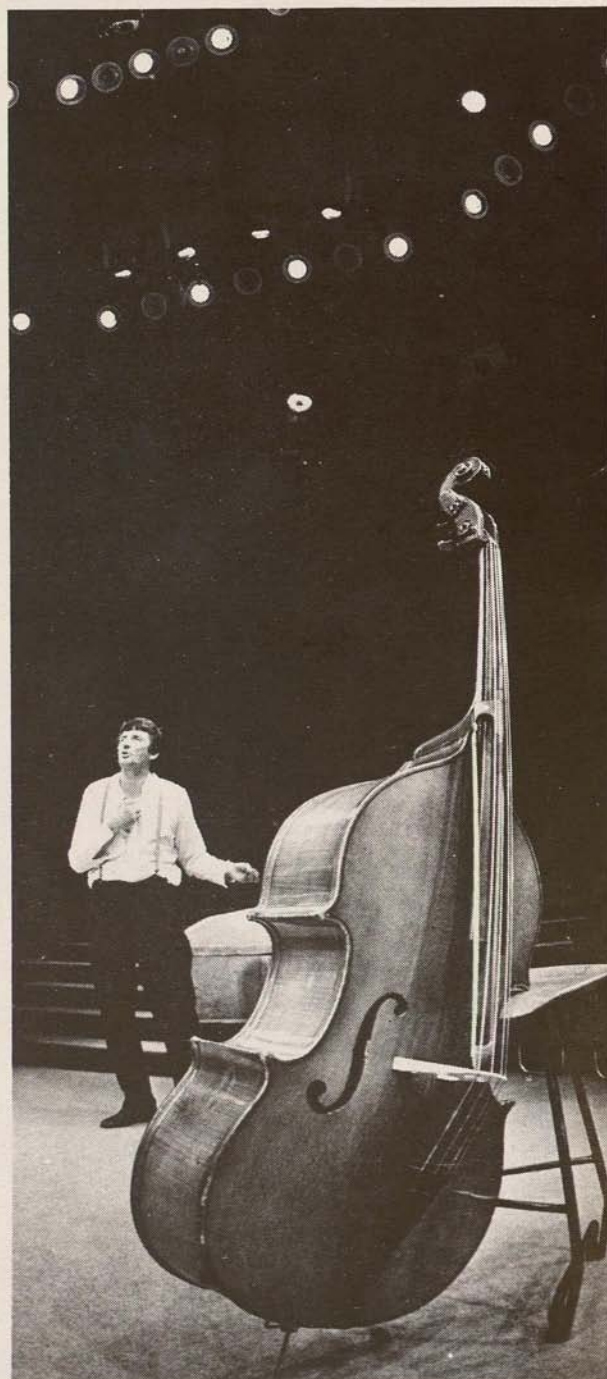
Martin Porubjak

Collaboration
musicale
Misse en scène

Ivan Marton

Dramaturgie
Décors
Costumes
Acteur
Chanteuse

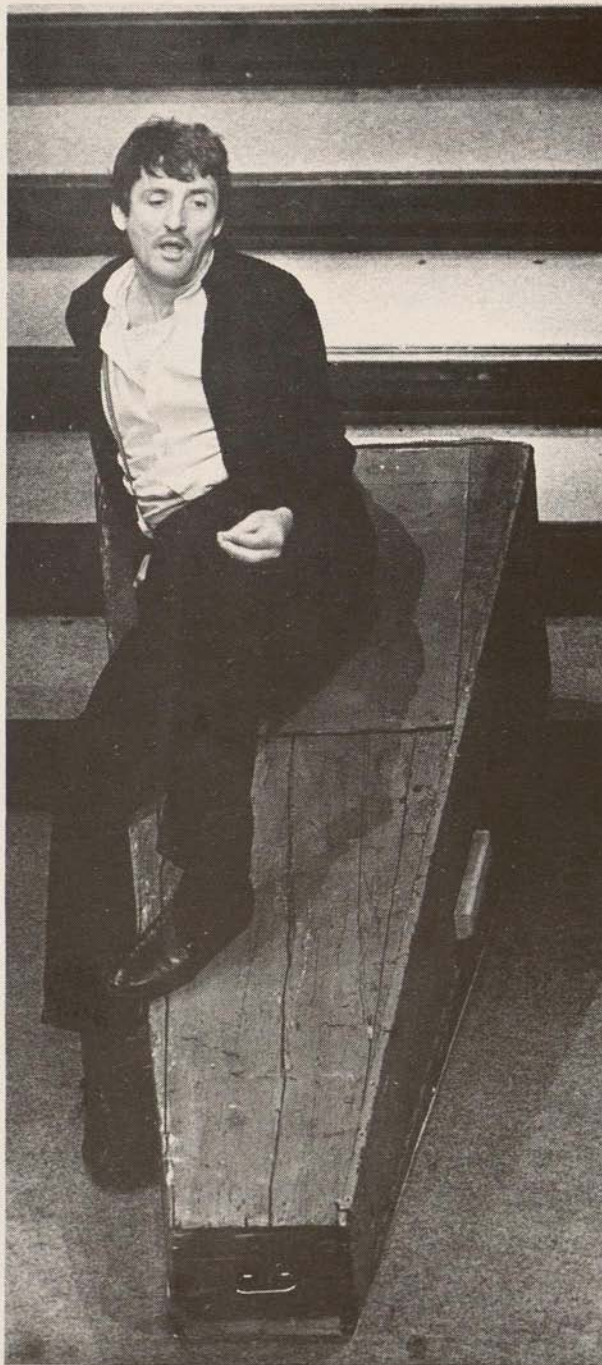
Martin Huba
Martin Porubjak
Milan Lasica
Jozef Ciller
Mária Cillerová
Martin Huba
Božena Berkyová





Le Studio a été fondé en 1982 comme l'expression du besoin de remplir, dans la vie théâtrale de Bratislava, une lacune causée par l'absence de théâtres à caractère expressif, qui satisferaient les intérêts différenciés des spectateurs. Il est donc né sous le signe de la variété maximale, mais non pas comme un mélange disparate de genres et d'art poétique, sans colonne vertébrale de l'intention dramaturgique. Depuis le début, le Studio essayait de cultiver toutes les formes de distraction cultivée, mais il ne perdait jamais de vue son idéal esthétique — être **un théâtre d'auteur bien caractéristique**. Très bientôt, il a trouvé cet idéal dans les personnalités de deux auteurs comiques, interprètes en même temps, **Milan Lasica et Július Satinský**, dont l'historien du cabaret européen, Heinz Greul, a déclaré dans le livre „Les Planches qui signifient le temps“, il y a presque deux dizaines d'années déjà, lorsqu'il a fait de bilan de leurs activités au théâtre légendaire de DIVADLO NA KORZE: „aux yeux de nombreux connaisseurs, ils font le meilleur et le plus difficile des cabarets dans le pays.“

Tout en restant ouvert aux impulsions extérieures (la preuve en est l'accueil des troupes dont l'art poétique a été proche et qui venaient de tous les coins du pays), il s'est donc formé dans un espace moderne, variable de ce théâtre non conventionnel, un profil dramaturgique irremplaçable dont les axes sont les suivants: le théâtre d'auteur L + S, et une ligne bien réfléchie des monodrames et des pièces „de poche“, come „Lazariade“ de Radičkov, „La Contrebasse“ de Süskind, „Les Emigrés“ de Mrožek, ou „Staline“ de Salvatore, „L'Aide“ de Schwajda. L'art poétique bien défini du Studio „S“ est encore accentué par le fait que les pièces sont mises en scène et jouées en général par les compagnons de Lasica et Satinský de la troupe du théâtre Divadlo na korze, ainsi que par eux-mêmes.



STUDIO S

FACAP_1990 - TH-07 - PAGES